

คู่มือการติดตั้ง Asian and Extended Language Pack เพื่อใช้ในการกรอกข้อมูลภาษาไทย
ในใบสมัครหลักสูตร

1. ดาวน์โหลด Asian and Extended Language Pack ตามลิงค์
<http://www.adobe.com/support/downloads/detail.jsp?ftpID=5508>
2. คลิกที่ Process to Download ตามรูปที่ 1.1



รูปที่ 1.1

3. คลิก Download Now ตามรูปที่ 1.2



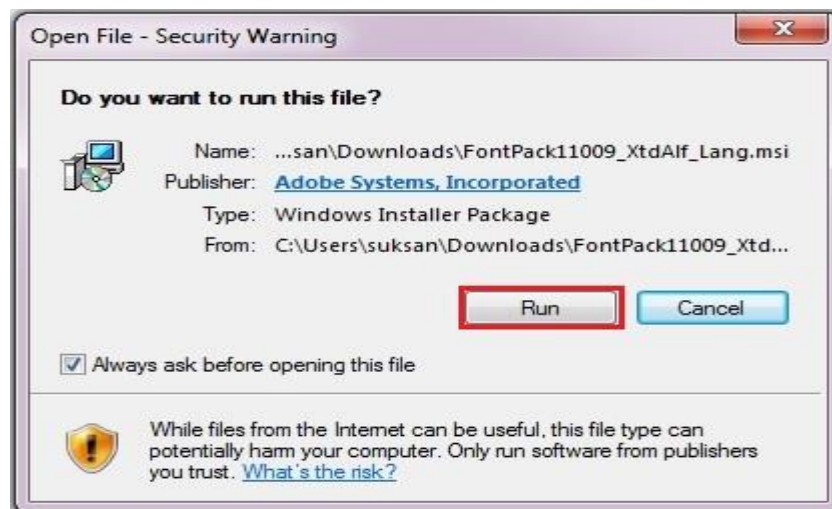
รูปที่ 1.2

4. ไฟล์จะแสดงการดาวน์โหลดอยู่ที่หน้า Desktop เมื่อเสร็จแล้ว ดับเบิลคลิกที่ไฟล์ ตามรูปที่ 1.3



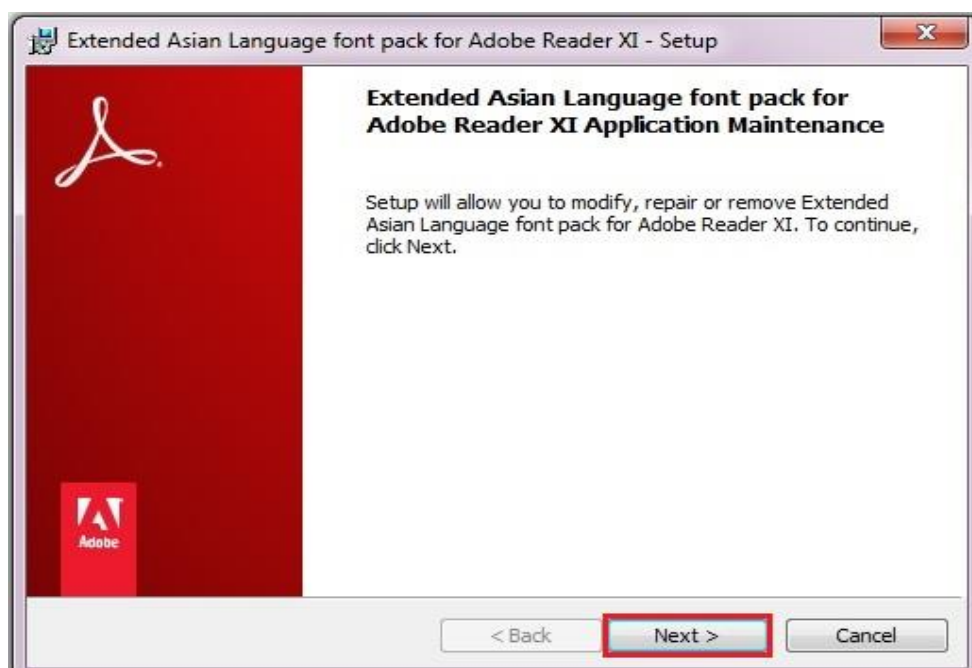
รูปที่ 1.3

5. คลิก Run ตามรูปที่ 1.4



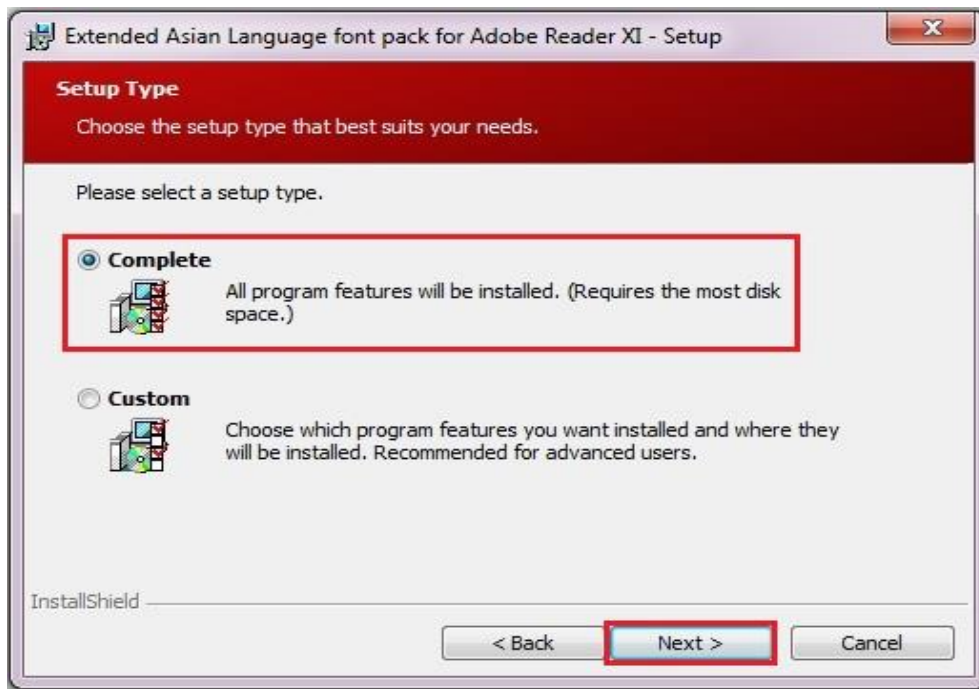
รูปที่ 1.4

6. คลิก Next ตามรูปที่ 1.5



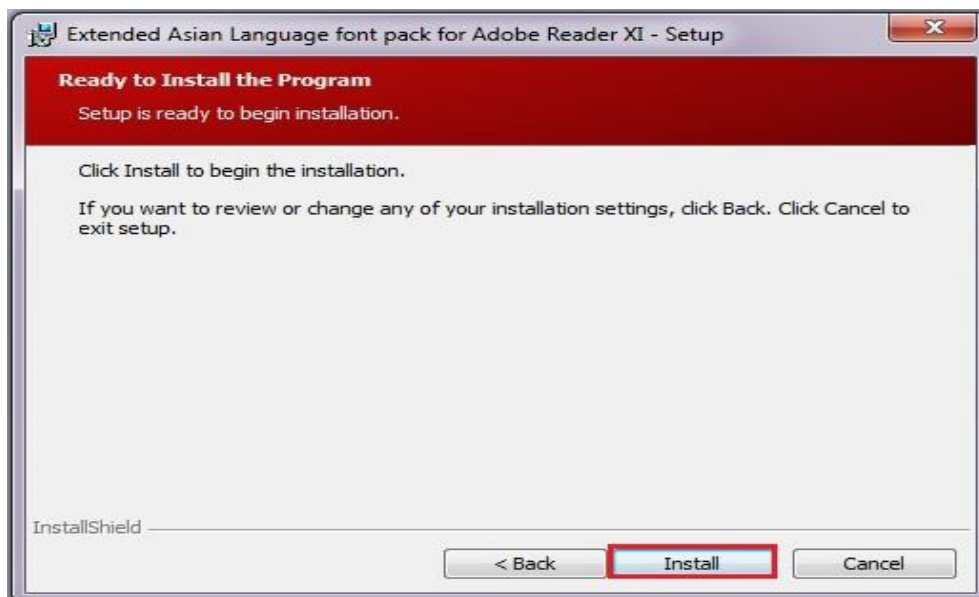
รูปที่ 1.5

7. เลือก Complete แล้วคลิก Next ตามรูปที่ 1.6



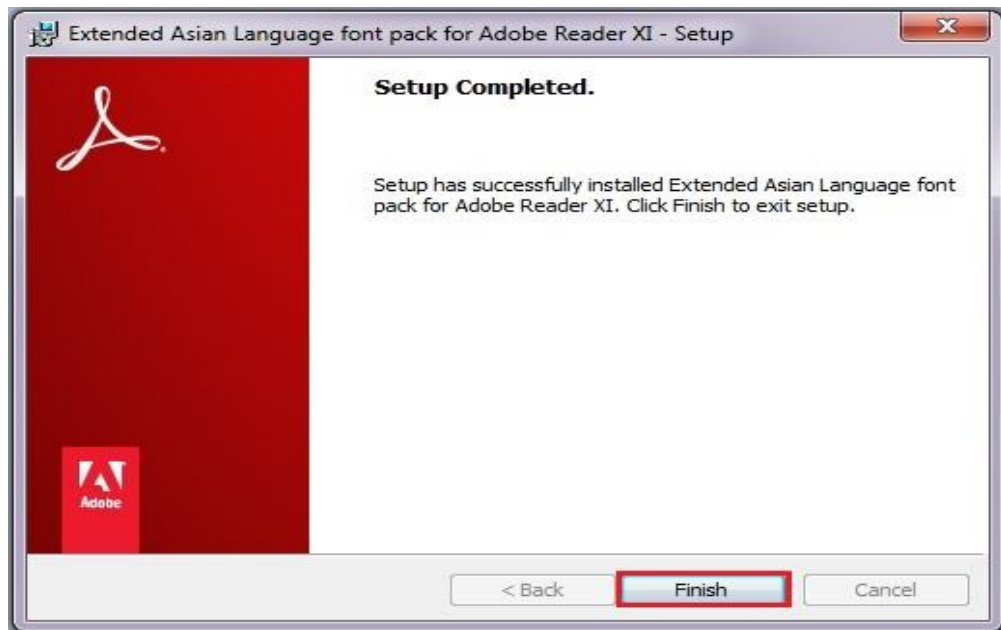
รูปที่ 1.6

8. คลิก Install ตามรูปที่ 1.7



รูปที่ 1.7

9. รอกการติดตั้งโปรแกรมสักครู่ เมื่อเสร็จแล้วคลิก Finish ตามรูปที่ 1.8



รูปที่ 1.8