



ความเข้าใจเกี่ยวกับการเลือกตั้ง ผู้ว่าฯ กทม. และ ส.ก. พ.ศ. 2565

- ไม่ทราบจำนวนบัตรเลือกตั้งวันที่ 22 พ.ศ. **30.1%**
- ไม่ทราบระยะเวลาการลงคะแนนเสียง **51.3%**
- ไม่ทราบบทบาทหน้าที่ของผู้ว่าฯ กทม. **36.2%**
- ไม่ทราบบทบาทหน้าที่ของ สก. **35.5%**
- ไม่ทราบจำนวนของ ส.ก. **58.0%**



ความเชื่อมั่นในการจัดการเลือกตั้ง

- เชื่อว่าจะมีการซื้อเสียงในการเลือกตั้ง **71.9%**
- เชื่อว่า กกต. จะสามารถจัดการการเลือกตั้งได้อย่างโปร่งใส สุจริต และเที่ยงธรรม **49.1%**



ความตระหนัก ความสนใจ ความตั้งใจไปเลือกตั้ง

- ไปเลือกตั้งวันที่ 22 พ.ศ. 2565 แน่ใจ **93.6%**
- ระบุชื่อผู้สมัครผู้ว่าฯ กทม. ได้อย่างน้อย 5 คน **82.5%**
- ทราบว่าควหาเลือกตั้งอยู่ที่ใด **85.2%**

การส่งเสริมผู้หญิงให้เข้าสู่การเมือง

หากมีผู้สมัครที่เป็นผู้หญิง
จะเลือกผู้สมัครที่เป็นผู้หญิง

39.5%



ผู้หญิงมีความสามารถเท่าผู้ชาย **50.4%**

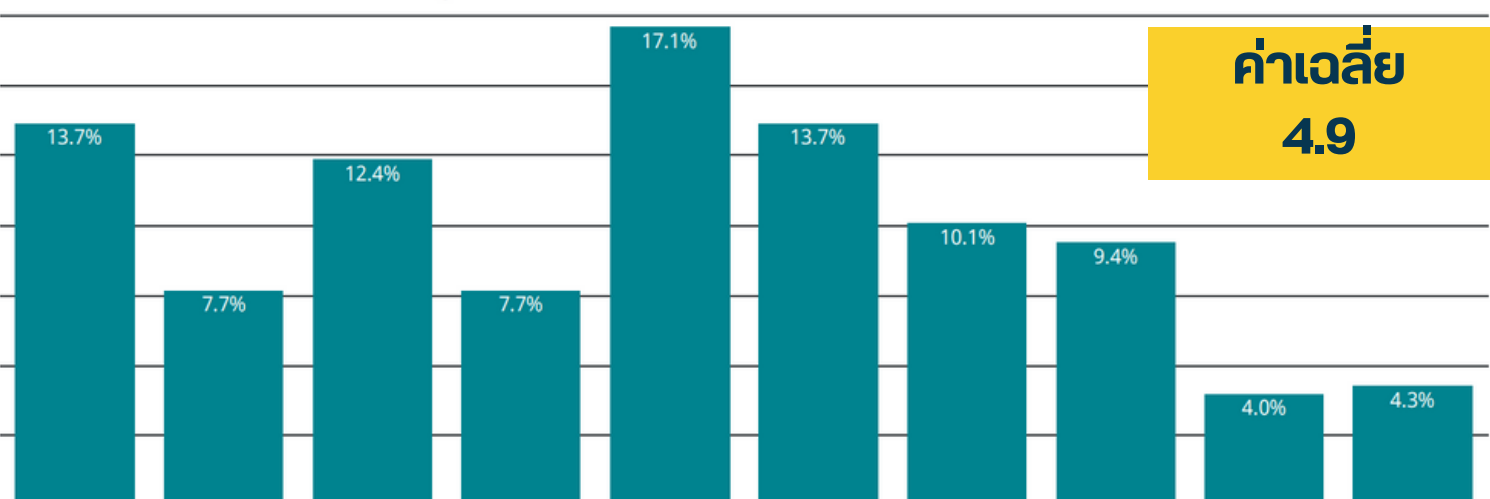
เลือกเพราะอะไร

มีผลงานดี **27.0%**

ให้โอกาสผู้หญิง **23.4%**

ความเห็นต่อผู้ว่าฯ กทม. ที่ผ่านมา

ความพึงพอใจในการดำเนินงานของผู้ว่าฯ กทม. ที่ผ่านมา



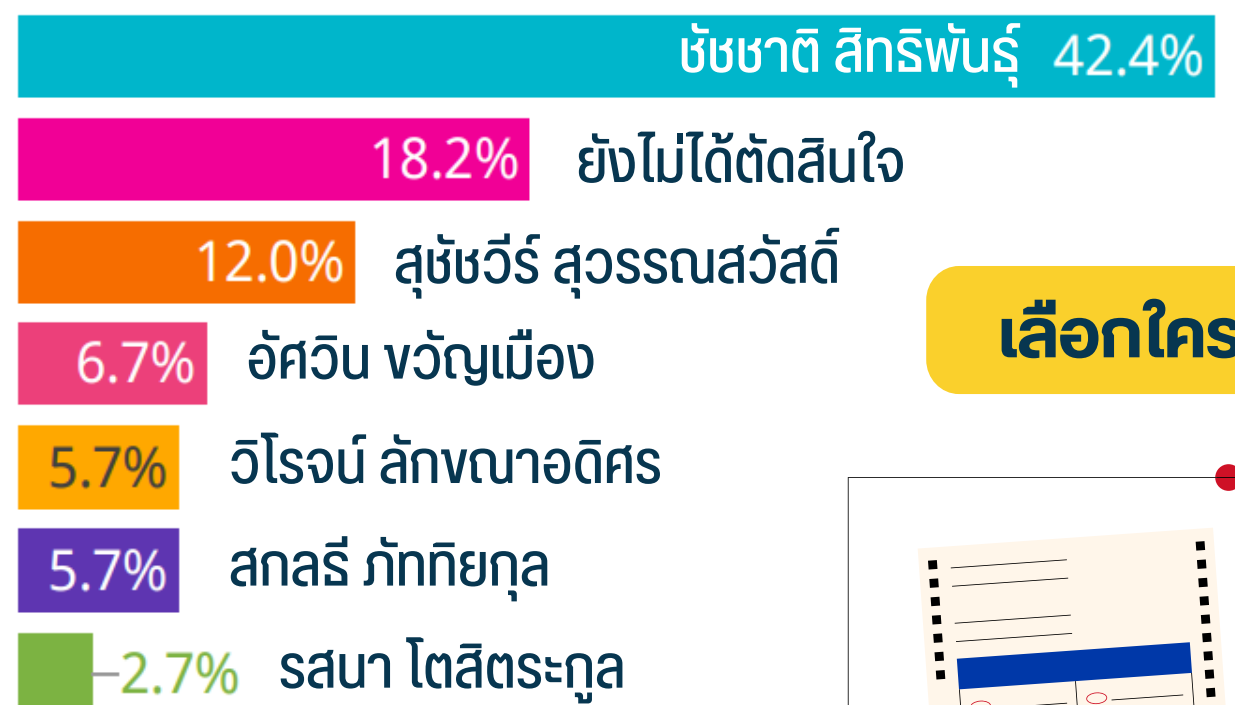
สำรวจความคิดเห็นระหว่างวันที่ 3 - 9 พ.ศ. 2565

จำนวนผู้ตอบแบบสำรวจทั้งหมด **1,038**

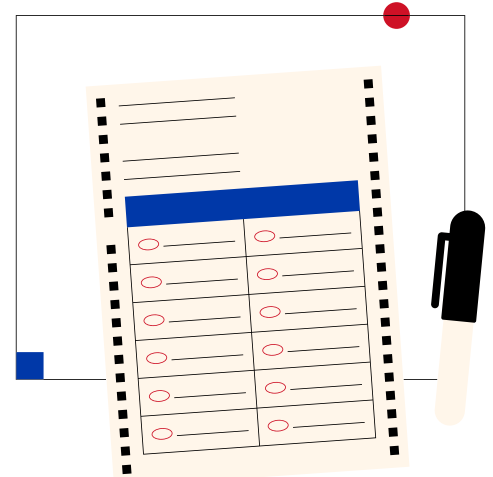
จำนวนผู้ตอบแบบสำรวจที่เป็นผู้มีสิทธิเลือกตั้ง **702**

จำนวนผู้ตอบแบบสำรวจที่เป็นผู้ไม่มีสิทธิเลือกตั้ง **336**

การตัดสินใจในการลงคะแนนเสียงเลือกตั้ง



เลือกใคร



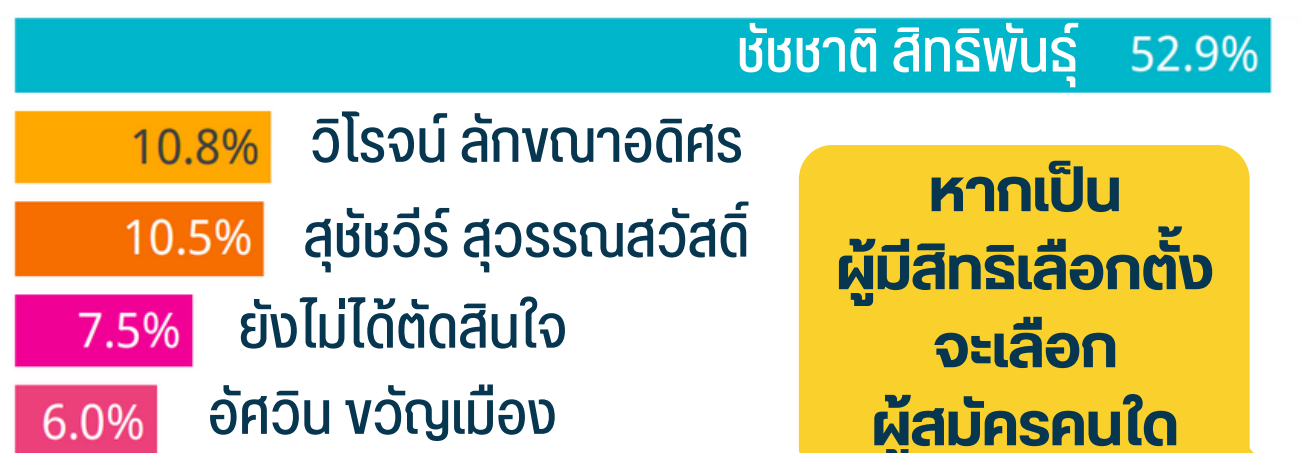
เลือกเพราะอะไร

- นโยบายของผู้สมัคร **62.3%**
- ประสบการณ์การทำงานของผู้สมัคร **48.9%**
- พูดจริงทำจริง จริงใจในการแก้ปัญหา **29.9%**

5 ประเด็นที่อยากให้ผู้ว่าฯ กทม. ดำเนินการ

- การขนส่งสาธารณะและการจราจร **66.4%**
- การจัดการสิ่งแวดล้อม/ ความสะอาด/ พื้นที่สีเขียว **64.2%**
- ความปลอดภัยในชีวิตและทรัพย์สิน **52.5%**
- น้ำท่วมขัง **45.4%**
- ระบบสาธารณสุข/ สุขอนามัย **41.7%**

ความเห็นของผู้ไม่มีสิทธิเลือกตั้ง



หากเป็นผู้มีสิทธิเลือกตั้ง
จะเลือกผู้สมัครคนใด