

แบบสรุปรายงานการรับทรัพย์สินหรือประโยชน์อื่นใดอันอาจคำนวณเป็นเงินได้

ตามประกาศคณะกรรมการป้องกันและปราบปรามการทุจริตแห่งชาติ

เรื่อง หลักเกณฑ์การรับทรัพย์สินหรือประโยชน์อื่นใดโดยธรรมจรรยาของเจ้าพนักงานของรัฐ พ.ศ. ๒๕๖๓

ชื่อหน่วยงาน/ส่วนราชการ สถาบันพระปกเกล้า

ประจำปีงบประมาณ ๒๕๖๖

เจ้าหน้าที่รายงาน การรับทรัพย์สินฯ จำนวน (ครั้ง)	การวินิจฉัยของผู้บริหารสูงสุด		
	อนุญาต ให้รับไว้เป็นทรัพย์สิน หรือสิทธิส่วนบุคคล	ไม่อนุญาต	
		ส่งคืนแก่ ผู้ให้ทรัพย์สิน	ส่งมอบทรัพย์สินให้เป็น สิทธิของหน่วยงาน
๐	ไม่มี	ไม่มี	ไม่มี

ลงชื่อ 

(นางสาวสุพรรณิ งามวุฒิกุล)

ผู้อำนวยการสำนักงานเลขาธิการ

ผู้รายงาน

ลงชื่อ 

(นายวิฑูรย์ ชัยภาคภูมิ)

เลขาธิการสถาบันพระปกเกล้า

ผู้รับรองรายงาน

หมายเหตุ ให้ผู้บริหารสูงสุดขององค์กร หรือผู้รักษาราชการแทน หรือผู้ปฏิบัติราชการแทน เป็นผู้รับรองรายงาน
และเผยแพร่ลงเว็บไซต์



สถาบันพระปกเกล้า

“หลักเกณฑ์การรับทรัพย์สินหรือประโยชน์อื่นใด โดยธรรมชาติของเจ้าพนักงานของรัฐ พ.ศ.2563”



“การรับทรัพย์สินหรือประโยชน์อื่นใดโดยธรรมชาติ”

หมายความว่า การรับทรัพย์สินหรือประโยชน์อื่นได้อันอาจคำนวณเป็นเงินได้จากบุคคลที่ให้กับในโอกาสเทศกาลหรือวันสำคัญ และให้หมายความรวมถึงการรับทรัพย์สินหรือประโยชน์อื่นได้อันอาจคำนวณเป็นเงินได้ในโอกาสการแสดงความยินดี การแสดงความขอบคุณ การต้อนรับ การแสดงความเสียใจ หรือการให้ตามมารยาทที่ถือปฏิบัติกันในสังคมด้วย

“ญาติ”

หมายความว่า พี่น้องร่วมบิดามารดาหรือร่วมบิดามารดาเดียวกัน ลุง ป้า น้า อา คู่สมรส ผู้บุพการีหรือผู้สืบสันดานของคู่สมรส บุตรบุญธรรมหรือผู้รับบุตรบุญธรรม

“ประโยชน์อื่นได้อันอาจคำนวณเป็นเงินได้”

หมายความว่า สิ่งที่มีมูลค่า ได้แก่ การลดราคา การรับความบันเทิง การรับบริการ การรับการฝึกอบรม หรือสิ่งอื่นใดในลักษณะเดียวกัน

คำนิยามความหมายของคำว่า “ญาติ”
และ “ประโยชน์อื่นได้อันอาจคำนวณเป็นเงินได้”
ที่เกี่ยวข้องกับเจ้าพนักงานของรัฐ

“การรับและการห้ามรับทรัพย์สินของเจ้าพนักงานของรัฐ”

รับได้!! ✓



▼ 3,000 บาท

ทรัพย์สินหรือประโยชน์อื่นได้อันอาจคำนวณเป็นเงินได้จากผู้ใดซึ่งมิใช่ญาติ ที่มีราคาหรือมูลค่าในการรับจากแต่ละบุคคล แต่ละโอกาส

ไม่เกินสามพันบาท



ทรัพย์สินหรือประโยชน์อื่นได้อันอาจคำนวณเป็นเงินได้ ที่การให้นั้นเป็นการให้

ในลักษณะให้กับบุคคลทั่วไป

ห้ามรับ!! ✗



ทรัพย์สินหรือประโยชน์อื่นได้อันอาจคำนวณเป็นเงินได้นอกจากการรับทรัพย์สินหรือประโยชน์อันควรได้ตามกฎหมาย กฎ หรือข้อบังคับที่ออกโดยอาศัยอำนาจตามบทบัญญัติแห่งกฎหมาย เว้นแต่การรับทรัพย์สินหรือประโยชน์อื่นใดโดยธรรมชาติที่กำหนดไว้ในประกาศนี้

สิ่งที่ต้องดำเนินการหากมีความจำเป็นต้องรับ!!



แจ้งข้อเท็จจริงหรือประโยชน์อื่นใด

ต่อหัวหน้าส่วนราชการ ผู้บริหารสูงสุดของรัฐวิสาหกิจ หรือผู้บริหารสูงสุดของหน่วยงานอื่นของรัฐ สถาบัน หรือองค์กรที่เจ้าพนักงานของรัฐผู้นั้นสังกัด



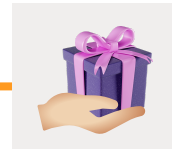
ดำเนินการภายใน 30 วัน
นับแต่วันที่ได้รับสิ่งนั้นไว้



หน่วยงานดำเนินการวินิจฉัย
ว่ามีเหตุผลความจำเป็น ความเหมาะสม
สมควรในการรับทรัพย์สินฯ
ดังกล่าวหรือไม่



ในกรณีที่หัวหน้าหน่วยงานตามข้อ 1.
มีคำสั่งว่าไม่สมควรรับ
ก็ให้คืนทรัพย์สินฯ ดังกล่าว
กับผู้ให้ทันที



ในกรณีไม่สามารถคืนได้
ให้ส่งมอบทรัพย์สินหรือประโยชน์อื่นใดดังกล่าว
ให้เป็นสิทธิของหน่วยงานที่เจ้าพนักงานของรัฐ
ผู้นั้นสังกัดโดยเร็ว